



Assistance. Développement. Technique. +



Une ingénierie
réactive,
de terrain,
et indépendante

Audit

Etude

Conseil

MOE

AMO

Assistance

Bureau d'études

Formation

...

PRÉSENTATION DE LA SOCIÉTÉ ADT +

ADT + est une société d'ingénierie qui a pour vocation de réaliser des études techniques et de superviser la réalisation d'ouvrages dans le secteur des fluides de l'industrie et du bâtiment, et en particulier la réfrigération et le conditionnement d'air.

La société **ADT +** est située en région Parisienne ce qui lui permet d'opérer sur une vaste zone géographique : intervention en France, DOM - TOM (Guyane, Polynésie, etc...) ainsi que dans de nombreux pays d'Europe (Espagne, Italie, Roumanie, etc...).

La société **ADT +** a pour mission de rechercher en permanence des solutions adaptées, performantes et innovantes avec le souci de comprendre chacun de ses clients et partenaires, et de leur proposer un développement durable respectant l'aspect environnemental et financier.

En 19 années d'existence, la société **ADT +** a fidélisé de nombreux clients et ne compte aucun litige à ce jour.

Avec ses différents collaborateurs **ADT +** met à disposition de ses clients : expériences professionnelles, compétences et savoir faire.

Dans ses domaines d'application, la société **ADT +** peut être présente sur une ou plusieurs étapes :

- *Etudes de faisabilité.*
- *Etudes A.P.S. (avant projet sommaire).*
- *Etudes A.P.D. (avant projet détaillé).*
- *Spécifications techniques détaillées.*
- *Réalisation des dossiers de consultation pour les appels d'offres (D.C.E., C.C.T.P., C.C.A.P., D.P.G.F., ...).*
- *Analyse des offres techniques et commerciales.*
- *Suivi et contrôle des travaux.*
- *Réception des travaux (ou assistance).*
- *Levée des réserves.*
- *Audit énergétique des installations.*
- *Audit de validation, contrôle de tierce partie.*
- *Campagne de mesure et d'analyse.*

ADT + possède une gamme d'appareils de mesure et de nombreux logiciels informatiques spécifiques ce qui lui permet la réalisation d'audits clairs et précis, à partir de bases saines et vérifiables.

HISTORIQUE DE LA SOCIÉTÉ ADT +

1992 :

Avec plus de 30 ans d'expérience et quelques années passées, en tant que Directeur Technique, dans une des sociétés leader dans le domaine de la réfrigération et de la climatisation, M. André TASSONE crée le 7 mai 1992 : La Société ADT +.

Les initiales de la société correspondent à : Assistance Développement Technique.

La société ADT + a pour but la réalisation de missions d'ingénierie dans le secteur de la réfrigération et de la climatisation, les études énergétiques, ainsi que la formation de professionnels.

2003 :

La société ADT + nomme, le 1er juin 2003, M. René PRIGENT au poste de Directeur Général.

Fort de plus de 20 ans d'expérience dont plus de la moitié passé au poste de Directeur Technique Adjoint au sein de la société MC International (groupe de 1500 personnes), René PRIGENT entend jouer un rôle clé dans le développement de la société sur le marché de l'ingénierie - conseil en énergétique.

2004 :

Le 1er décembre 2004, M. Mathieu AUCLERC rejoint la société ADT + comme Ingénieur d'études, après avoir passé plus de 5 ans au sein de la direction technique de la société JOHNSON CONTROLS - MC International où il a exercé ses qualités dans le domaine du froid industriel et commercial ainsi que dans le secteur particulier des patinoires.

2006 :

La société ADT + s'installe dans de nouveaux locaux situés à Sainte Geneviève des Bois (91) permettant ainsi une possibilité de développement dans des conditions favorables.

2011 :

La société ADT + développe le système ICE (*Intégrateur de Calculs Énergétiques*) permettant la surveillance et l'avertissement des dérives énergétiques des installations frigorifiques.

IDENTITÉ DE LA SOCIÉTÉ ADT +

La Société ADT + est une Société Anonyme à Responsabilité Limitée (S.A.R.L.).

Le siège social se situe :57, rue Eugène CARON - 92400 Courbevoie.

Le code APE de la société est : 742C - Ingénierie, études techniques.

La Société est inscrite au R.C. de Nanterre sous le matricule : B 387 845 951.

Son numéro de TVA intracommunautaire est : FR 70387845951.

Son assurance professionnelle est : QBE Insurance (Europe) Limited - police N°031.0000377

MOYENS DE LA SOCIÉTÉ ADT +

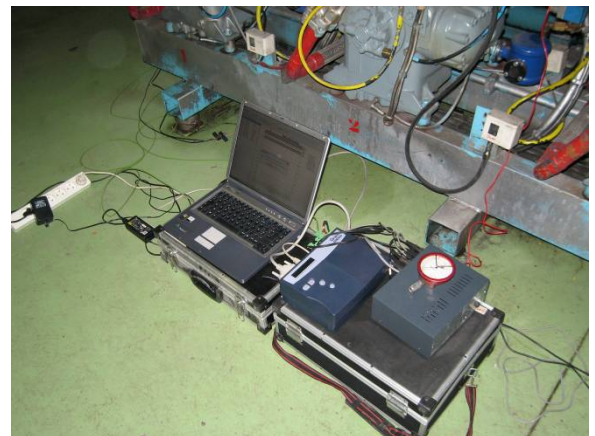
ADT + investit régulièrement afin d'avoir des moyens matériels les plus performants, notamment en terme de matériel de mesure et de contrôle :

- Thermomètres numériques,
- Hygromètre numérique,
- Thermomètres laser,
- Lasers de mesure,
- Centrale d'acquisition de température 16 voies,
- Centrale d'acquisition de température 32 voies,
- Centrale d'acquisition d'énergie,
- Multimètres (voltmètre, ampèremètre, ...),
- ...

Chaque ingénieur et technicien de la société ADT + est équipé d'un système informatique complet.

Ces derniers ont également accès à un système D.A.O. performant (AUTOCAD 2011, traceur, ...) d'analyser correctement les projets et travaux d'exécution.

D'autres outils nécessaires à la bonne exécution de leur mission sont mis à leur disposition permanente (Office, Office Project, softwares des compressoristes - fabricants, ...).



des solutions

flexibles pour

les besoins de **l'entreprise** et de **son client**

ENCADREMENT DE LA SOCIÉTÉ ADT +

ADT + n'a pas changé son personnel d'encadrement depuis 2004 :

- René PRIGENT Directeur général
- Mathieu AUCLERC Ingénieur d'études

René PRIGENT

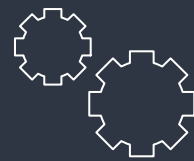
A la base de formation électromécanique, R. PRIGENT a continué sa formation professionnelle dans le domaine de la réfrigération et le conditionnement d'air pour arriver à l'obtention de deux diplômes d'ingénieur :

- 2003 : Ingénieur en Génie Frigorifique et en Génie Climatique.
Modélisation informatisée de la production frigorifique en patinoire.
- 2001 : Ingénieur DPE (spécialité Energétique)
Frigoporteur monophasique négatif en hypermarché.
- 1992 : I.F.F.I. (CNAM - Paris) + B0 thermodynamique
- 1990 : BTS Froid & Climatisation (RASPAIL - Paris)
- 1988 : Certificat d'automatisme et de régulation

Mathieu AUCLERC

A suivi un parcours relativement similaire à son collaborateur :

- 2006 : Ingénieur (spécialité Energétique)
Améliorations environnementales et techniques en Grandes et Moyennes Surfaces.
- 2002 : I.F.F.I. (CNAM - Paris) + B0 thermodynamique
- 1998 : BTS Froid & Climatisation (RASPAIL - Paris)
- 1996 : BAC S.T.I. (option électrotechnique)



Informations

R. PRIGENT et M. AUCLERC possèdent également un passé professionnel en tant qu'installateur au sein de la direction technique d'un grand groupe Européen...

...R. PRIGENT et M. AUCLERC sont professeurs au CNAM (I.F.F.I.) depuis de nombreuses années ...

ACTIVITÉS DE LA SOCIÉTÉ ADT +

Avec une démarche unique car issue de plus de 30 ans d'expérience, **ADT +** vous fournit les clés pour prendre vos décisions.

MAÎTRISE D'ŒUVRE :

ADT + réalise une étude préalable et rédige l'ensemble des pièces contractuelles du marché d'appel d'offres :

- *Etudes A.P.S. (avant projet sommaire).*
- *Etudes A.P.D. (avant projet détaillé).*
- *Réalisation des dossiers de consultation pour les appels d'offres (D.C.E., C.C.T.P., C.C.A.P., D.P.G.F., etc...).*
- *Analyse des offres techniques et commerciales.*
- *Suivi et contrôle des travaux.*
- *Réception des travaux.*
- *Levée des réserves.*

ASSISTANCE MAÎTRISE D'OUVRAGE :

Lorsque le Maître d'Ouvrage ne possède pas l'expérience nécessaire au pilotage du projet, il peut faire appel à une Maîtrise d'Ouvrage Déléguée, dont la gestion de projet est le métier.

ADT + est chargée de faire l'interface entre les intervenants et le Maître d'Ouvrage afin d'aider ce dernier à définir clairement ses besoins et de vérifier auprès des intervenants si l'objectif est techniquement réalisable.

L'Assistance à Maîtrise d'Ouvrage ne se substitue pas pour autant à la Maîtrise d'Ouvrage mais a pour objet de l'assister dans sa relation avec les intervenants.

AUDITS

La société **ADT +** réalise des audits concernant des installations et équipements techniques relatifs aux circuits frigorifiques (froid ou climatisation), à l'énergie et aux fluides qui les environnent.

ADT + développe ses audits autour de deux grands axes : audits techniques et audits énergétiques.



Renseignements
complémentaires

www.adtplus.com

ÉTUDES ÉNERGÉTIQUES

Alors que le prix de l'énergie augmente sensiblement, nous constatons que, de manière assez paradoxale, le choix d'une installation frigorifique s'effectue, la plupart du temps, uniquement sur le coût initial. Hors ce choix devrait prendre en compte également les coûts d'exploitation et d'entretien.

ADT + peut vous permettre d'optimiser ces consommations énergétiques dans le cas :

d'une nouvelle installation

Un choix judicieux des équipements, systèmes et régulation à mettre en place peuvent vous permettre d'optimiser les consommations d'énergie et la durée de vie de votre installation dès le départ.

d'une installation existante

Une étude énergétique peut révéler des anomalies dans le fonctionnement ou l'exploitation, pouvant entraîner des surconsommations électriques et éventuellement un type d'abonnement EDF non adapté.

Un relevé de mesures « in situ » permet de confirmer les soupçons de l'étude, et aide à la quantification des problèmes et des solutions possibles.

BUREAU D'ÉTUDES :

La société **ADT +**, fort de 30 ans d'expérience dans le domaine du bureau d'études est à même de vous apporter une valeur ajoutée, et peut réaliser une étude partielle ou globale, pour l'exécution, de votre chantier : **calculs du bilan thermique, dimensionnement des équipements frigorifiques, schémas électriques, calculs divers, plans de projet et d'exécution, ...**

ADT + peut également vous soutenir dans le suivi de réalisation (assistance aux réunions techniques, hot line, etc...) de votre chantier.

EXPERTISES :

La société **ADT +** peut faire intervenir son équipe technique pour : **essayer de trouver un accord à l'amiable entre les parties (médiation), faire ressortir les dysfonctionnements, les malfaçons ou les non-conformités réglementaires, ...**

Le rapport de la société **ADT +** peut avoir un poids non négligeable dans l'échange entre les parties. En effet, l'équipe technique d'**ADT +** ayant en son sein : R. PRIGENT (Membre Associé de la CNEFIC-Compagnie nationale des Expert Frigoriste).

FORMATION :

Organisme de formation, **ADT +** transmet son savoir-faire et son expérience à travers son institut de formations théoriques et pratiques sur les divers thèmes du circuit frigorifique et de son environnement.

De nombreuses sociétés ou organismes ont fait confiance à **ADT +** pour la formation : **de leurs techniciens, de leurs dépanneurs, de leurs clients finaux, de bureaux d'études non spécialisés, ...**

QUELQUES RÉFÉRENCES DE LA SOCIÉTÉ ADT +

FROID COMMERCIAL :

Notre grande expérience dans ce domaine nous permet d'être présent durant toute la vie de l'installation: projet, construction, remodeling, audit, problème technique, etc...

Quelques références :



FRANCE / LUXEMBOURG : La Défense, Cergy, Bagnole, Maurepas, ...



FRANCE : Maine, Brune, Jargeau, Alésia, Boulogne-Billancourt, ...



FRANCE : Belle-épine, ...



FRANCE : Paris, Bussy-St-Georges,



FRANCE : Alès, Périers, ...



FRANCE / DOM : Cayenne, ...



FRANCE : Lafayette, Vitton, ...



FRANCE : Paris



FRANCE / LUXEMBOURG / ROUMANIE : Ermont, Soissons, Bertrange, Granitul, ...



France : St Valéry en Caux, Rueil-Malmaison, ...



FRANCE : Rungis

FROID INDUSTRIEL :

Nos connaissances nous permettent de réaliser des installations utilisant différentes technologies et fluides (HFC, Ammoniac, CO2, frigoporteur, alcali, ...).

Quelques références :

Easydis Eurocentre - FRANCE (91)
 - Installations R134a - frigoporteur
 - 105.000m³ à +2°C
 - 25.400m³ à +7°C

THIRIET Eloyes - FRANCE (88)
 - Remise en conformité NH3 (15 T)
 - 17.000m³ à +2°C
 - 15.000m³ à +0°C
 - 50.000m³ à -25°C

FRESCA Chilly-Mazarin - FRANCE (91)
 - Installations R404A.
 - 2.700m³ à +4°C
 - 22.000m³ à -25°C

CMEN Le Mans - FRANCE (72)
 - Installations R404A
 - 50.000m³ à +4°C
 - 25.000m³ à +0°C

SOFRICA Villeneuve sur Lot - FRANCE (47)
 - Installations R404A
 - 1.800m³ à +4°C
 - 24.300m³ à -25°C

MARES JULIENNES - FRANCE (91)
 - Installations R404A
 - 7.500m³ à +0°C
 - 5.500m³ à -25°C

OOSHOP Villeneuve - FRANCE (92)
 - Installations R404A
 - 20.000m³ à +2°C
 - 600m³ à -28°C

MC Cain Matougues - FRANCE (88).
 - Traitement des combles

SCOFEL Rungis - FRANCE (94)
 - Distribution frigorifique frigoporteur
 - 45.000m³ à +6°C
 - 4.000m³ à +12°C

SEAFRIGO - MALAISIE.
 - Installation NH3 (Ammoniac) pompé
 - 3.200m³ à +6°C
 - 12.000m³ à +2°C
 - 51.000m³ à -25°C

SCAPEST St Martin - FRANCE (51)
 - Installations NH3 (Ammoniac) + Alcali
 - 17.000m³ à +2°C
 - 15.000m³ à +0°C
 - 50.000m³ à -25°C



PATINOIRES :

Par leur expérience de bureau d'études, les collaborateurs de la société **ADT +** tiennent un rôle important dans les nouvelles techniques de production frigorifique et rétrofit.

Quelques références (audits, remodeling des installations, rédaction de contrat SAV, ou études) :

- Patinoire d'EPINAL (60m x 30m) - FRANCE (88).
- Patinoire des ARCS 1800 (36m x 18m) - FRANCE (73).
- Patinoire d'EVRY (56m x 26m) - FRANCE (91).
- Patinoire de LANESTER (40m x 20m) - FRANCE (56).
- Patinoire d'EPINAL (60m x 30m) - FRANCE (88).
- Patinoire Olympique de l'ALPE D'HUEZ (2 pistes : 60m x 30m et 30m x 5m (curling)) - FRANCE (38).
- Patinoire Olympique de ROUEN (2 pistes : 60m x 30m et 56m x 26m) - FRANCE (76).
- Patinoire de BESANCON (2 pistes : 58m x 28m et 27m x 9m) - FRANCE (25).
- Patinoire Olympique de MULHOUSE (1 piste : 60m x 30m) - FRANCE (68).

ADT + est partenaire du Syndicat National des Patinoires

CLIMATISATION :

Les différents systèmes de climatisation (roof-top, VRV, groupe d'eau glacée, tour de refroidissement, ...) font partie de nos domaines de compétences.

Quelques références :

- AUCHAN Faches-Thumesnil : remise en état des tours de refroidissement - FRANCE (59).
- AUCHAN Semecourt : remplacement des tours de refroidissement - FRANCE (57).
- AUCHAN Taverny : remplacement des roofs-top de l'aire de vente - FRANCE (95).
- RADIOSPARES : climatisation et traitement de l'air neuf des bureaux RDC - FRANCE (60).
- Institut Gustave Roussy (I.G.R.) : réseaux frigorifiques des nouveaux groupes EG - FRANCE (94).
- E.N.S.T.A. : laboratoire radio-magnétique et laboratoire laser - FRANCE (75).
- SIMPLY MARKET Ferté-St-Aubin : chauffage gaz et récupération de chaleur - FRANCE (45).
- E.N.S.T.A. : salle informatique et salle onduleur - FRANCE (75).
- SOLOCAP - Mab S.A. : production d'eau glacée alimentant une CTA de salle blanche - FRANCE (88).
- LE BON MARCHÉ : Echangeurs, corrosion (courant de Foucault) et retubage - FRANCE (75).
- Hôtel particulier (Paris 16^{ème}) : installation "VRV II" de DAIKIN - FRANCE (75).
- INTERMARCHE Menton : travaux de climatisation de l'aire de vente - FRANCE (06).
- ...

SALLES BLANCHES / SALLE PROPRES :

Votre métier ou domaine d'application nécessite l'utilisation des salles blanches; le notre consiste à vous les concevoir...

Quelques références :

- SOLOCAP - Mab S.A. (*usine de plasturgie*) - FRANCE (88).
Extension de l'usine de 4.000m² en classe 10.000
- Ecole Nationale Supérieure de Techniques Avancées (E.N.S.T.A.) - FRANCE (75).
Salle des sorbonnes - FRANCE (75).
- ...

ETUDES / BE :

30 ans au profit des systèmes énergétiques et une union des compétences au profit de l'expertise...

De nombreuses sociétés ont confiées des études à la société **ADT +**, à savoir :



Renseignements
complémentaires

www.adtplus.com